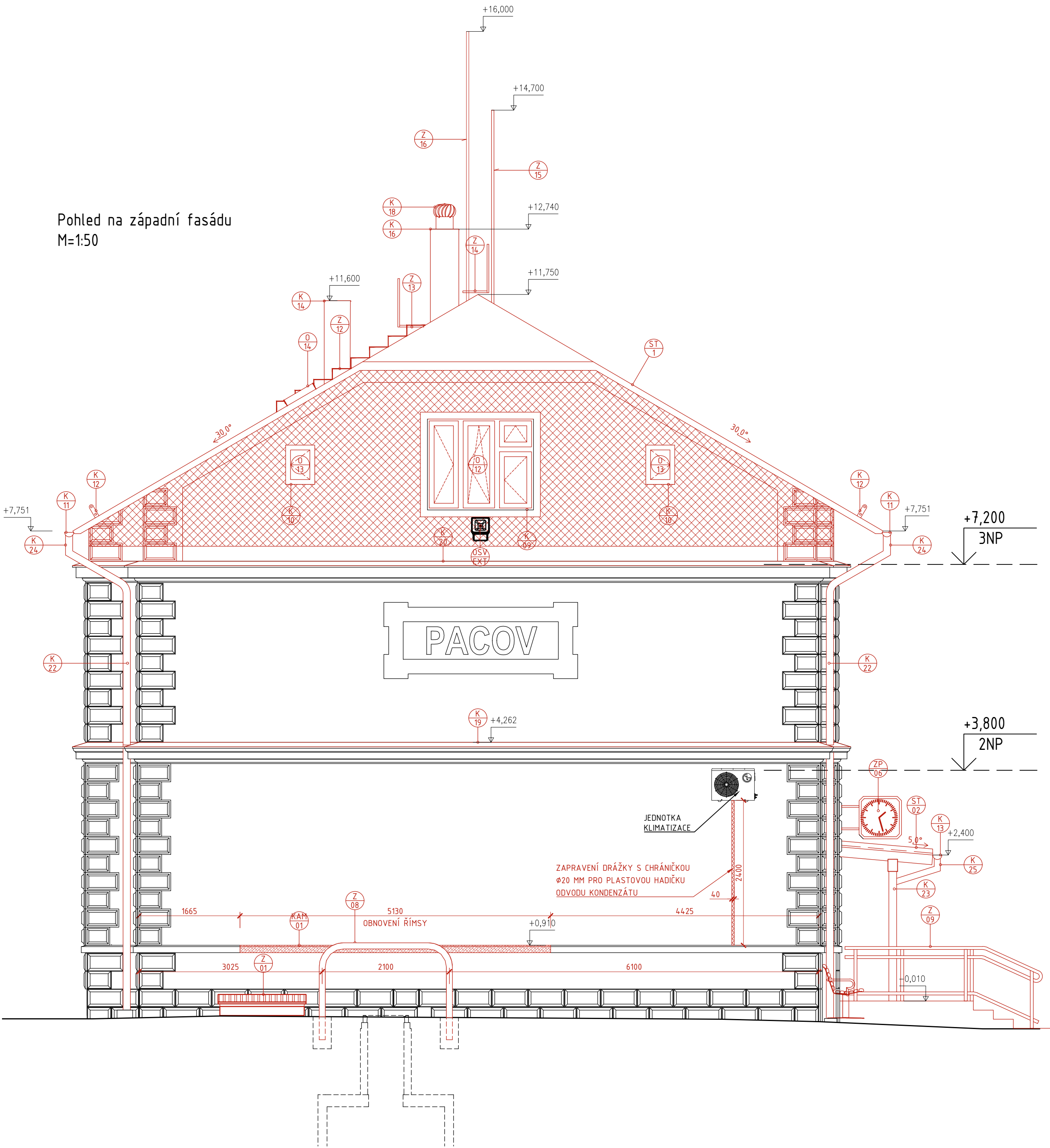





Pohled na západní fasádu
M=1:50



- viz Tabulka dveří
- viz Tabulka klempířských prvků
- viz Tabulka kamenických prvků
- viz Tabulka oken
- viz Tabulka ostatních prvků
- viz Exteriérové osvětlení – viz D1.4.1 – PS 01 01 02
- viz skladba střešního pláště
- viz Tabulka záměčnických prvků
- viz Tabulka zařizovacích prvků

Výkres nezvětšujte a nepřeměřujte. Nesrovnalosti konzultujte s projektantem.

OZN.	POPIS REVIZE	AUTOR	DATUM

± 0,000 = 512,250 m n. m.		Souřadný systém: S-JTSK Výškový systém: Bpv	
NÁZEV AKCE: PACOV - OPRAVA (OBÁLKA BUDOVY, ČÁSTEČNÁ DEMOLICE)		ADRESA STAVBY: Nádraží 366, 395 01 Pacov	
INVESTOR:  SPRÁVA ŽELEZNIC Správa železnic, státní organizace Dlážděná 1003/7, 110 00 Praha 1 IČ: 70994234		SO: SO 01 01 02	Č. ZAKÁZKY: 2020-005 PARÉ: DATUM: 10/2020
GENERÁLNÍ PROJEKTANT:  >TAT DigiTry Art Technologies s.r.o. Davidkova 675/76, 182 00 Praha 8 IČ: 01930249		HLAVNÍ PROJEKTANT: Ing. Jiří Krejčí	
PROJEKTANT ČÁSTI:  >TAT DigiTry Art Technologies s.r.o. Davidkova 675/76, 182 00 Praha 8 IČ: 01930249		ZODPOVĚDNÝ PROJEKTANT ČÁSTI: Ing. Martin Hulan (ČKAIT – 0013781) VYPRACOVAL: Ing. Jiří Krejčí	
STUPEŇ: DOKUMENTACE PRO PROVÁDĚNÍ STAVBY		DPS	ČÁST: ARCHITEKTONICKO-STAVEBNÍ
NÁZEV PŘÍLOHY: Pohled na západní fasádu – nový stav		INDEX ČÁSTI: D.1.1 FORMÁT: 630x340 mm	REVIZE: MĚŘÍTKO: 1:50 Č. PŘÍLOHY: NS.11